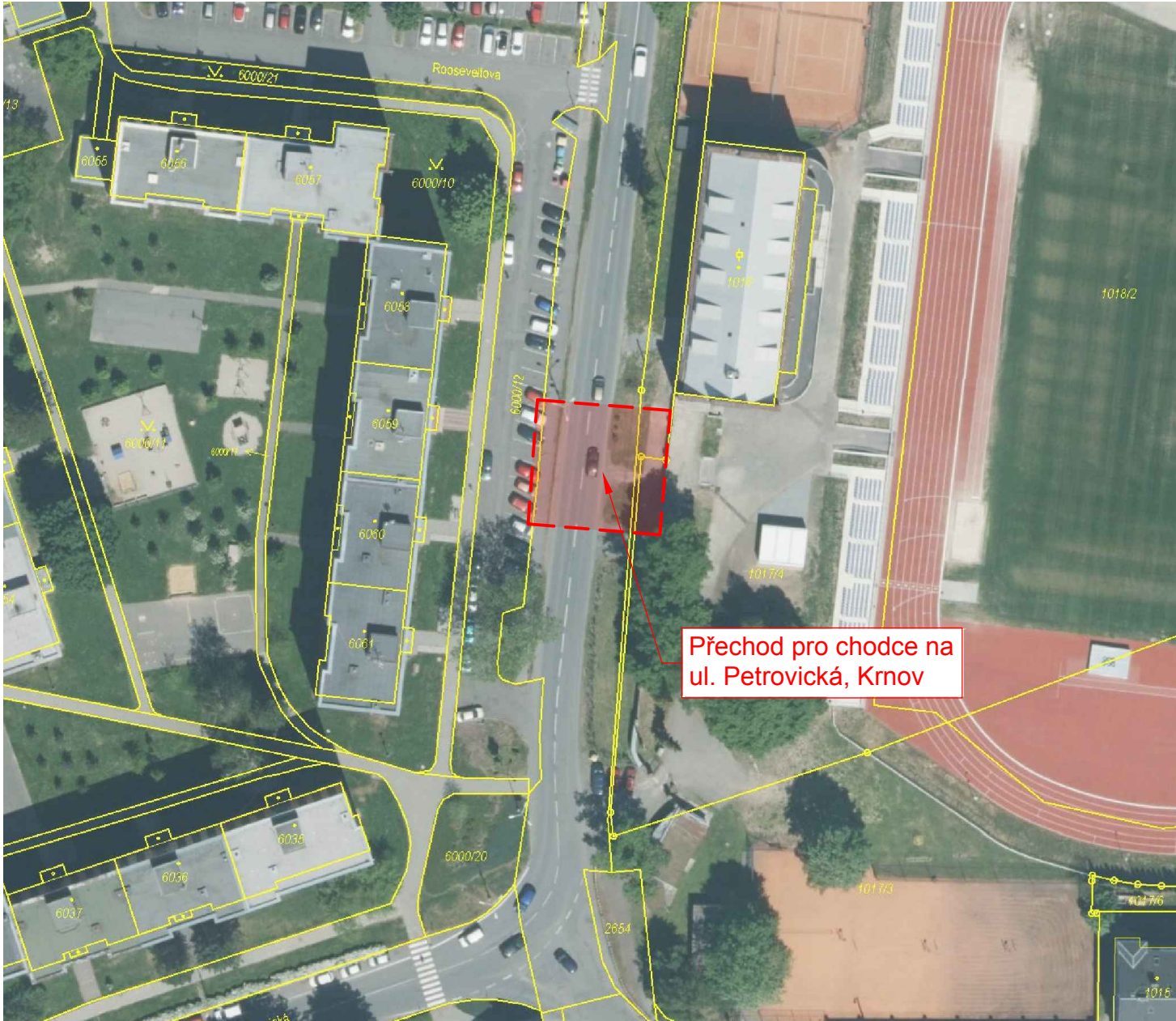
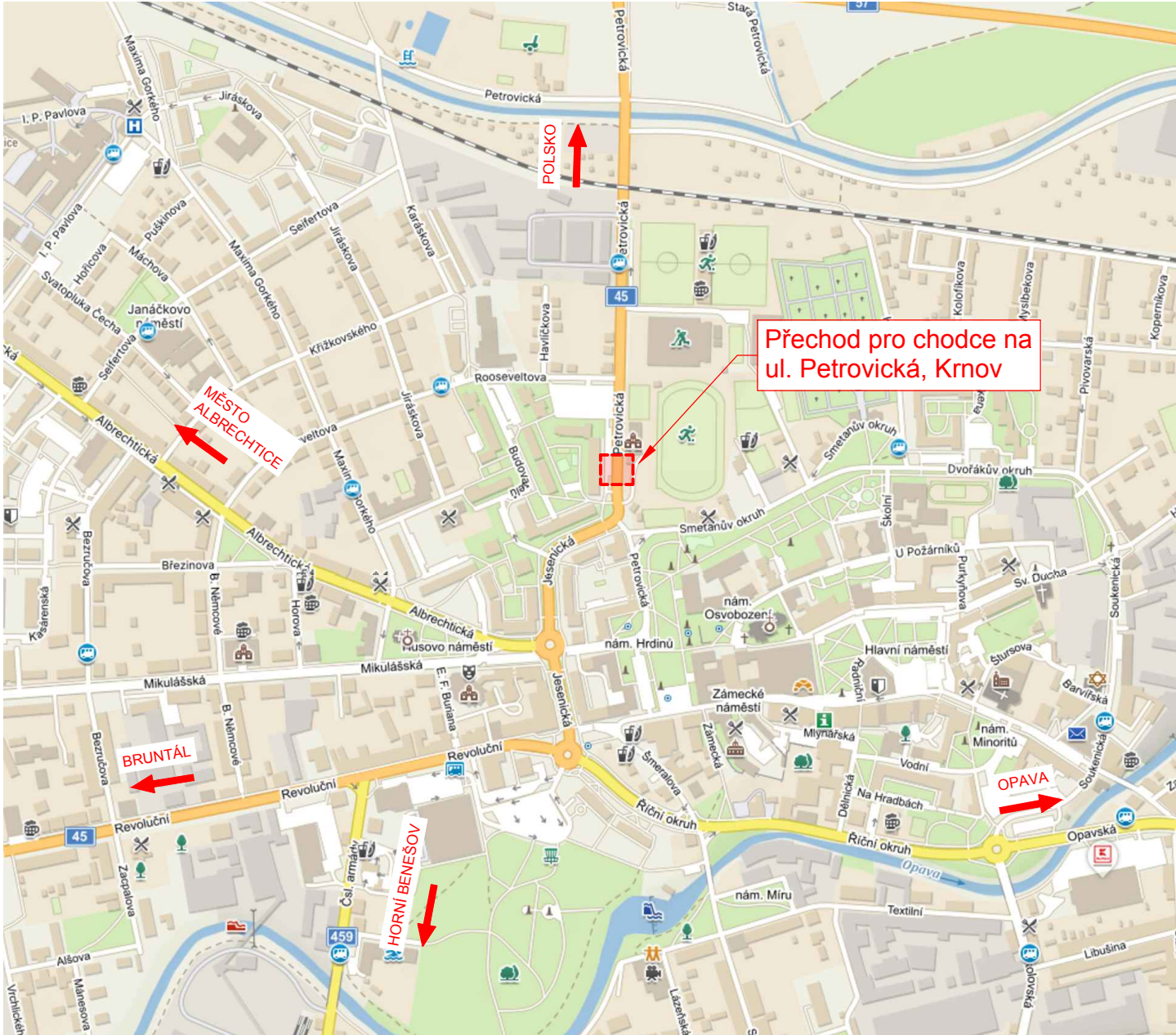


PŘEHLEDNÁ SITUACE




Přechod pro chodce na
ul. Petrovická, Krnov

Město: Krnov
k.ú. Krnov-Horní Předměstí [674737]



Přechod pro chodce na
ul. Petrovická, Krnov

Souřadnicový systém S-JTSK
Výškový systém B.p.v.

Vedoucí projektant ING. LUBOMÍR KONVIČNÝ	Zodpovědný projektant ING. LUBOMÍR KONVIČNÝ	Vypracoval BC. MARTIN KAVKA	 DOPRAVNÍ PROJEKCE RÝMAŘOV	
INVESTOR: Město Krnov, Hlavní náměstí 96/1, Pod Bezručovým vrchem, 794 01 Krnov, IČO: 00296139			DATUM	04/2024
ÚČEL: Projektová dokumentace pro společné povolení			FORMÁT	A3
AKCE: Přechod pro chodce na ul. Petrovická, Krnov			ÚČEL	DÚR+DSP
ČÁST: C. Situační výkresy			ČÍS.ZAKÁZKY	2327
			MĚŘÍTKO	-
PŘÍLOHA:			ČÍSLO PARÉ	ČÍSLO VÝKRESU
PŘEHLEDNÁ SITUACE				C.1